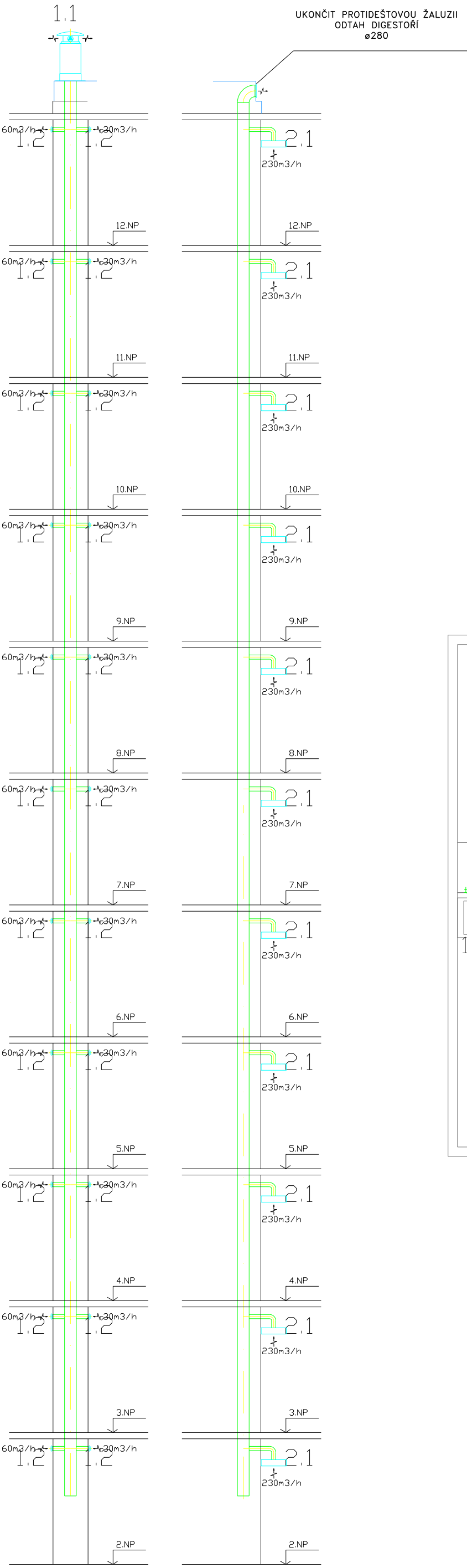
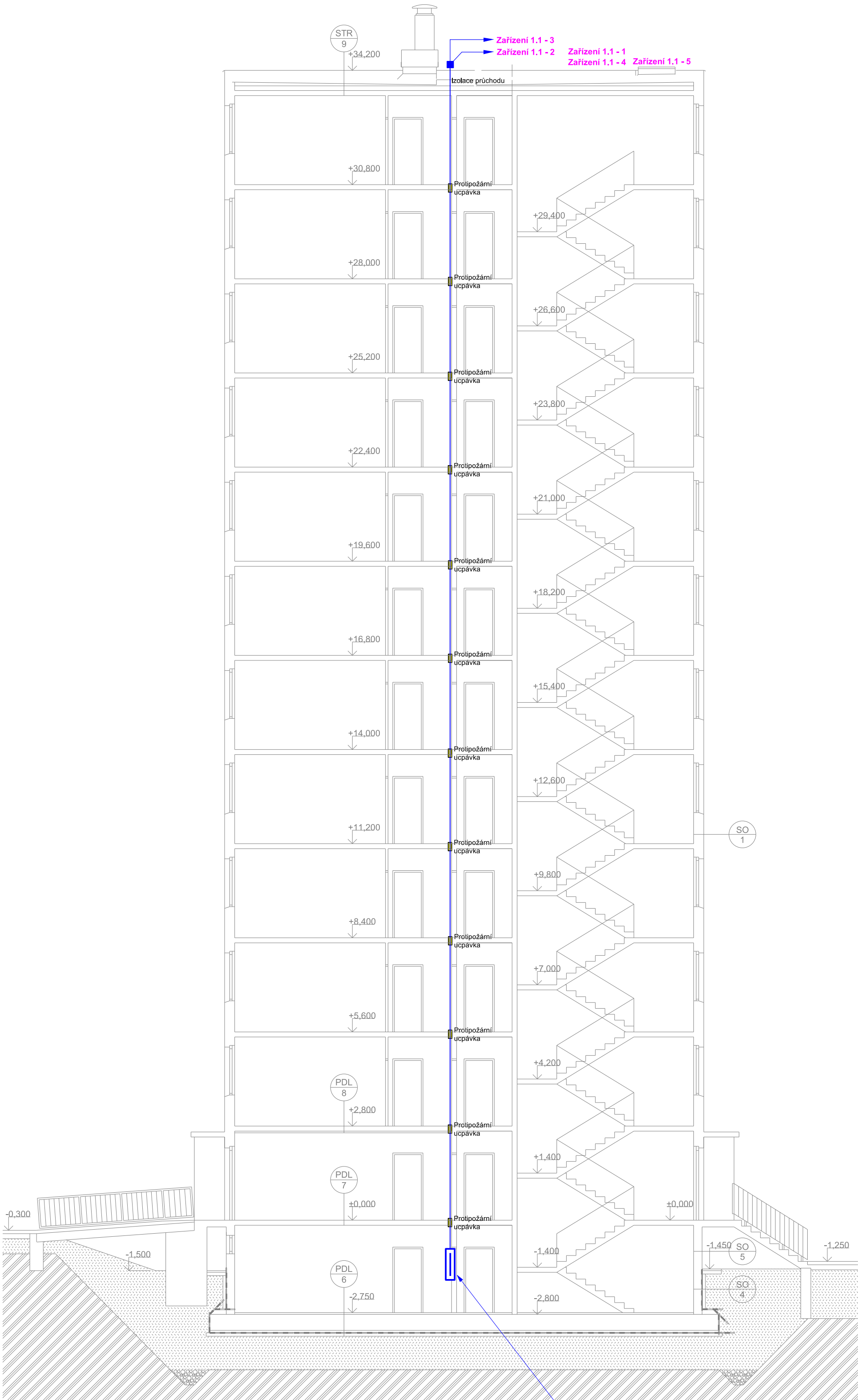


UPOZORNĚNÍ
VÝKRESOVÁ DOKUMENTACE JE PROVEDENA V ROZSAHU PRO PROVEDENÍ STAVBY

Napájení ventilátorů



LEGENDA

1.1

STŘEŠNÍ VENTILÁTOR
CRNÝ 280W ECONAVT PLUS
ODVOD 180W
DEP. TLAK 350Pa
PRŮTOX 1800
NAPĚTÍ 230V
AKUSTICKÝ TLAK V 6m 51 dB(A)
OVLÁDÁNÍ AUTOMATICKY

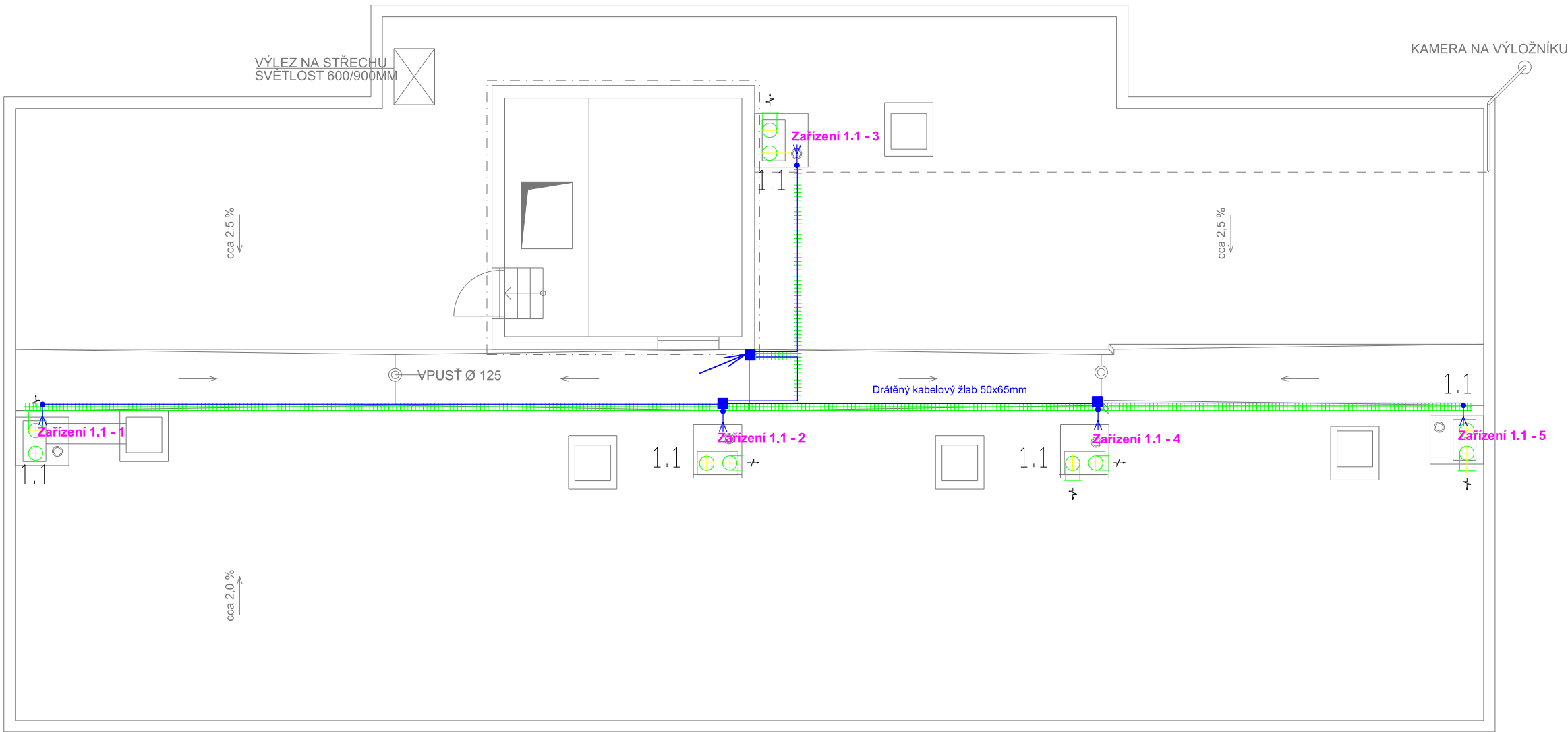
1.2

EL. OVLÁDANÝ TALÍŘOVÝ VENTIL.
REL. 100
ODVOD 30 (60) m³/h
NAPĚTÍ 120V
OVLÁDÁNÍ RUČNĚ, NEBO S OSVĚTLENÍM A S DOBĚHEM

2.1

KUCHYŇSKÁ DIGESTOR ODTAHEM VZDUCHU
S OSVĚTLENÍM A TUKOVÝM FILTREM
ODVOD 230m³/h
NAPĚTÍ 230V
OVLÁDÁNÍ RUČNĚ

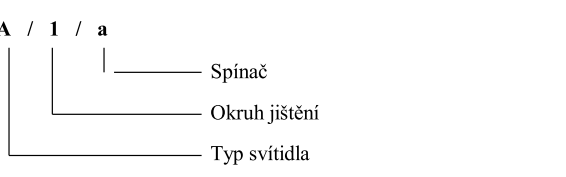
- STAVAJÍCÍ VZDUCHOVODY A ROZVODY V INSTALAČNÍ SÁCHTĚ ZOSTANOU ZACHOVÁNY
- STAVAJÍCÍ ODTAHOVÉ MŘÍŽKY BUDOU NAHRÁZENY EL. OVLÁDANÝMI TALÍŘOVÝMI VENTILY;
- PŘED NÁPOJENÍM NA STAVAJÍCÍ ROZVODY JE NUTNÉ PŘEVĚRIT STAV STAVAJÍCÍCH ROZVODŮ;
- NA VŠECH DVEŘÍCH DO SOC. ZAŘÍZENÍ BUDOU UMÍSTĚNY DVEŘNÍ MŘÍŽKY;
- PŘÍPADNĚ BUDOU DVEŘE PODŘÍZNUTY



Legenda přístrojů

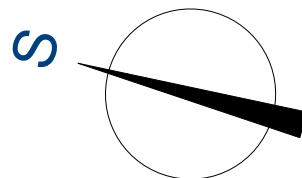
♂	Jednopolový vypínač řazení č.1 / IP20
♂	Jednopolový vypínač řazení č.1 / IP44
♂	Trojpólový vypínač
♂	Střídavý vypínač řazení č.6 / IP20
♂	Střídavý vypínač řazení č.6 / IP44
♂	Sériový vypínač řazení č.5 / P20
♂	Sériový vypínač řazení č.5 / IP44
♂	Sériový vypínač střídavý řazení č.6+1/IP20
♂	Sériový vypínač střídavý řazení č.6+1/IP44
♂	Dvojitý přepínač střídavý řazení č.6+6/IP20
♂	Dvojitý přepínač střídavý řazení č.6+6/IP44
♂	Křížový přepínač řazení č.7 / IP20
♂	Křížový přepínač řazení č.7 / IP44
♂	Zásuvka dvojnásobná 230V / 16A / IP20
♂	Zásuvka dvojnásobná 230V / 16A / IP20
♂	Zásuvka 400V / 16A
♂	Tlačítkový ovladač 0/1 s relé s časovým doběhem 1-600s
♂	Zásuvka jednonásobná 230V 16A/IP20 s přep.ochrannou
♂	Zásuvka jednonásobná 230V / 16A / IP44
♂	Rozváděč
♂	Skříň pojistková
♂	Pohybové čidlo VZT
♂	Bojler / zásobník TV
♂	Ventilátor

ZNAČENÍ INSTALOVANÝCH EL.SPOTŘEBIČŮ A VÝVODŮ :



Není-li uvedeno, je výška spínačů 1,2m, zásuvek 0,35m, 1,2 m

Poznámky
ELEKTRICKÉ NAPÁJENÍ DLE ČSN EN 61200
NPN, 100V, 400/230V, TSC-5
OCHRANA PROTI NEBEZPEČNÉMU DOTYKU ŽIVÝCH ČÁSTÍ
DLE ČSN 31 2000-4-41 a12 ZDOLACÍ KRYTÍ NEBO PŘEPÁŽKAMI
OCHRANA PROTI NEBEZPEČNÉMU DOTYKU NEŽIVÝCH ČÁSTÍ
DLE ČSN 31 2000-4-41 a12 ZDOLACÍ KRYTÍ NEBO PŘEPÁŽKAMI
A PROUDOVÝM OCHRANÍČEM 30 mA
PROSTORY Z HLEDISKA ÚRAŽE ELEKTRICKÝM PŘEBÍHEM DLE ČSN EN 31 2000-5-51
• NORMÁLNÍ - VÝSTUPNÍ PROSTORY
• NORMÁLNÍ - ZÓN (UMYVADLO, SPRCHA)
• NEBEZPEČNÉ - VÝSTUPNÍ PROSTORY ABR, ABR
OCHRANA PŘED BLISKEM A PŘEPĚTEM
DLE ČSN EN 62 307 a 308 a 309



6



Ing. Ota Pour

ZATEPLENÍ OBJEKTU BD Č.P. 3023

MÍSTO STAVBY :
VARNSDORF, KMOCHOVA, Č.P. 3023

KATASTRÁLNÍ ÚZEMÍ :
VARNSDORF

STAVEBNÍK :	MĚSTO VARNSDORF	ČKAIT :	0500 775
PROJEKTANT :	ING. OTA POUR	EMAIL :	Ota.Pour@Seznam.cz
HIP :	ING. JIŘÍ DRAHOTA	TELEFON :	+420 607 817 502

STUPEŇ PD :	DPS	MĚŘÍTKO :	1 : 100
DATUM :	02/2020	FORMÁT :	A1
NÁZEV ČÁSTI PD :	D.1.4 - TECHNOLOGICKÁ ZAŘÍZENÍ STAVEB	ČÍSLO ZAKÁZKY :	02/2019 P-320034
NÁZEV VÝKRESU :	NAPÁJENÍ VENTILÁTORŮ	ČÍSLO VÝKRESU :	D.1.4. E-01

Trasy kabelů přizpůsobit místním podmínkám za maximálního využití tras kabelů po demontáži stávající elektroinstalace